



**¡BIENVENIDOS!**

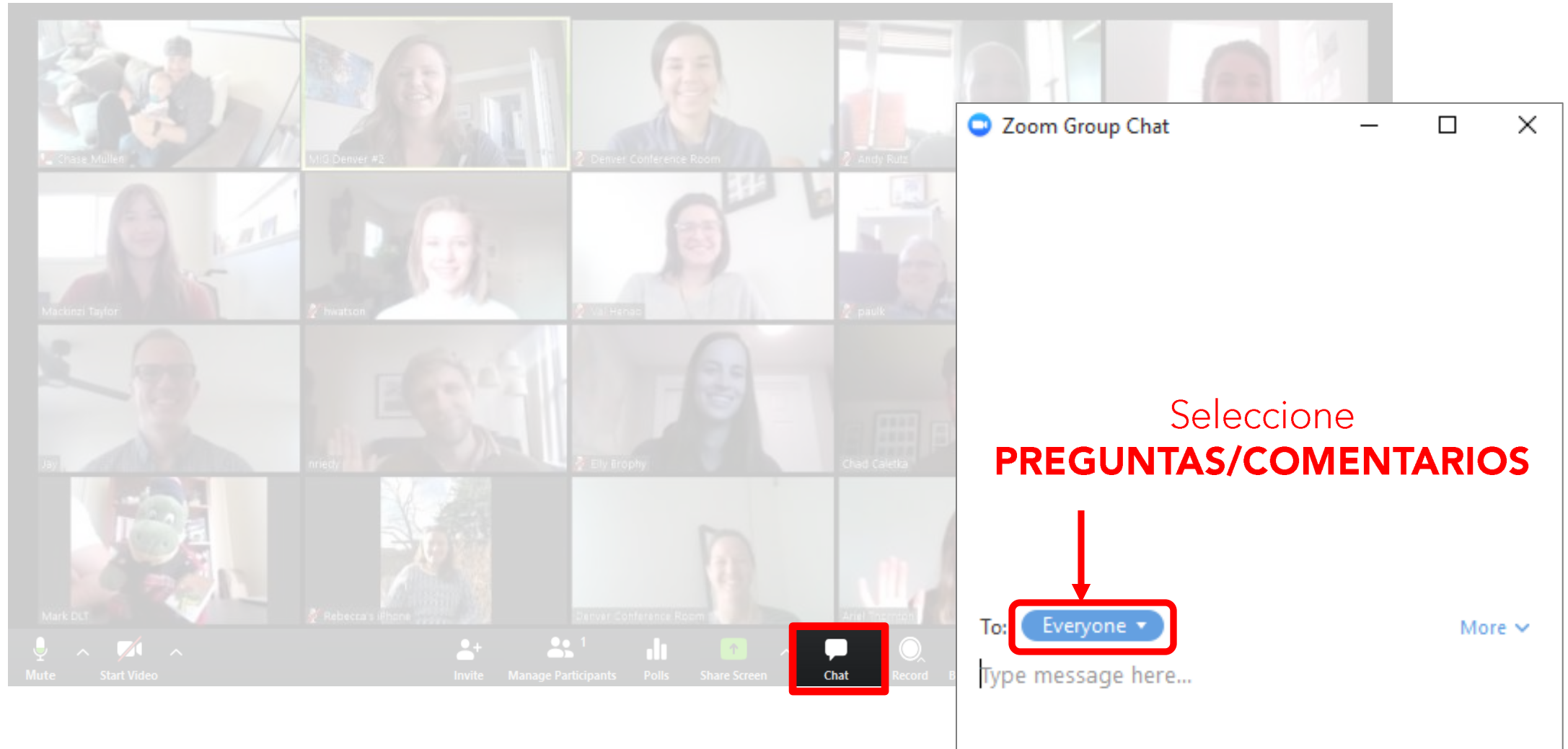
LA REUNIÓN VIRTUAL COMENZARÁ EN UN MOMENTO

ACTUALIZACIÓN DEL PLAN GENERAL DE SANTA ROSA | CONVERSACIONES COMUNITARIAS | JULIO DE 2020



# INSTRUCCIONES PARA ZOOM

# INSTRUCCIONES PARA ZOOM | USO DEL CHAT



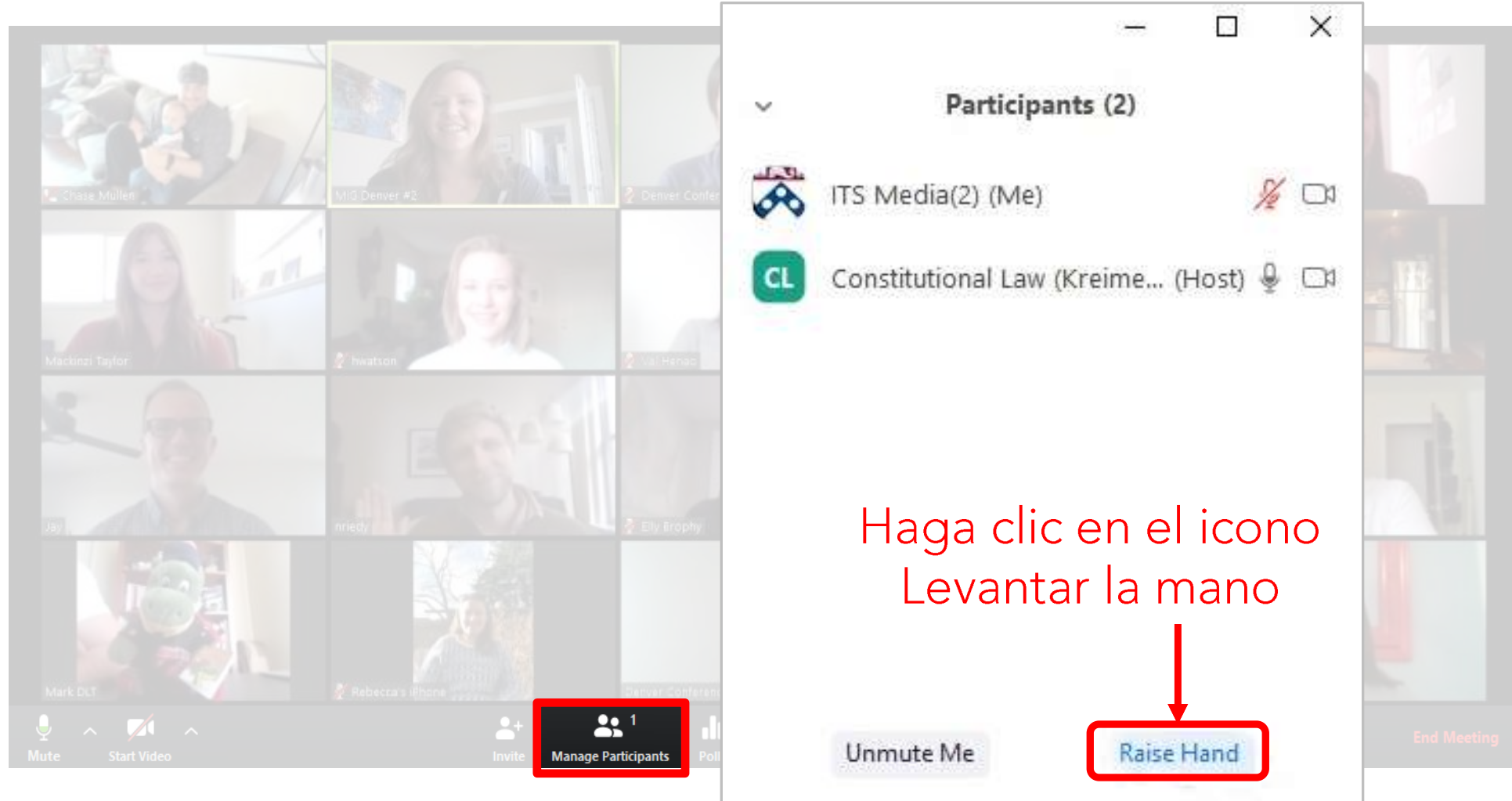
The image shows a Zoom meeting grid with 16 participants. A chat window titled "Zoom Group Chat" is overlaid on the right side. The chat window has a "To:" dropdown menu set to "Everyone", which is highlighted with a red box and a red arrow pointing to it. Below the dropdown is a text input field with the placeholder "Type message here...". The Zoom meeting toolbar at the bottom is partially visible, with the "Chat" icon highlighted in a red box.

Seleccione  
**PREGUNTAS/COMENTARIOS**

To: **Everyone** More ▾

Type message here...

# INSTRUCCIONES PARA ZOOM | LEVANTAR LA MANO



The image shows a Zoom meeting interface. On the left, a grid of video thumbnails shows several participants. At the bottom of the grid, the 'Manage Participants' button is highlighted with a red box. On the right, a 'Participants (2)' sidebar is open, listing two participants: 'ITS Media(2) (Me)' and 'Constitutional Law (Kreime... (Host)'. The 'Raise Hand' button is highlighted with a red box and a red arrow pointing to it. The text 'Haga clic en el icono Levantar la mano' is written in red above the 'Raise Hand' button.

Haga clic en el icono  
Levantar la mano

Unmute Me

Raise Hand

# PRINCIPIOS DE LA PARTICIPACIÓN VIRTUAL

- El seminario web incluirá varias secciones con pausa para **preguntas y comentarios**.
- Las preguntas y comentarios se pueden enviar en el chat de Zoom a **"PREGUNTAS/COMENTARIOS"**
- Sea **respetuoso** de las opiniones de los demás.
- Intentaremos responder a todas las preguntas hoy, pero es posible que necesitemos realizar un **seguimiento** con respuestas más detalladas después de la sesión.
- Recuerde que esta es solo una reunión que forma parte de un **proceso más largo**

La Ciudad de Santa Rosa tiene el compromiso de crear un **ambiente totalmente seguro e inclusivo**. No toleraremos ningún discurso ni acción de odio y contamos con el personal adecuado para verificar que todos participen de manera respetuosa (o de lo contrario serán retirados). Si fuera necesario, también finalizaremos inmediatamente la reunión. Si la reunión se interrumpe, planearemos grabar otra presentación sin participantes, que se publicará en el sitio web del proyecto.

*La reunión de hoy está siendo grabada*

BIENVENIDOS





# MANTÉNGASE CONECTADO MEDIANTE EL CORREO ELECTRÓNICO

Puede enviar comentarios o preguntas por  
correo electrónico a

**[GPComment@srcity.org](mailto:GPComment@srcity.org)**

# LOS PRESENTADORES DE HOY

- **Rafael Rivero**, Ciudad de Santa Rosa
- **Noé Noyola**, MIG
- **Dan Amsden**, MIG

# MIEMBROS ADICIONALES

- **Amy Lyle**, Ciudad de Santa Rosa
- **Andy Gustavson**, Ciudad de Santa Rosa
- **Clare Hartman**, Ciudad de Santa Rosa
- **Carolyn Verheyen**, MIG
- **Ana Padilla**, MIG
- **Blaze Syka**, MIG
- **Charlie Knox**, PlaceWorks
- **Andrea Howard**, PlaceWorks
- **Michelle Gervais**, G&A

LA PRESENTACIÓN DE HOY

# LA PRESENTACIÓN DE HOY

- **PARTE 1:** Descripción del Proyecto de Actualización del Plan General
- **PARTE 2:** Compromiso con la estrategia de participación comunitaria (Community Involvement Strategy, o CIS)
- **PARTE 3:** Próximos pasos

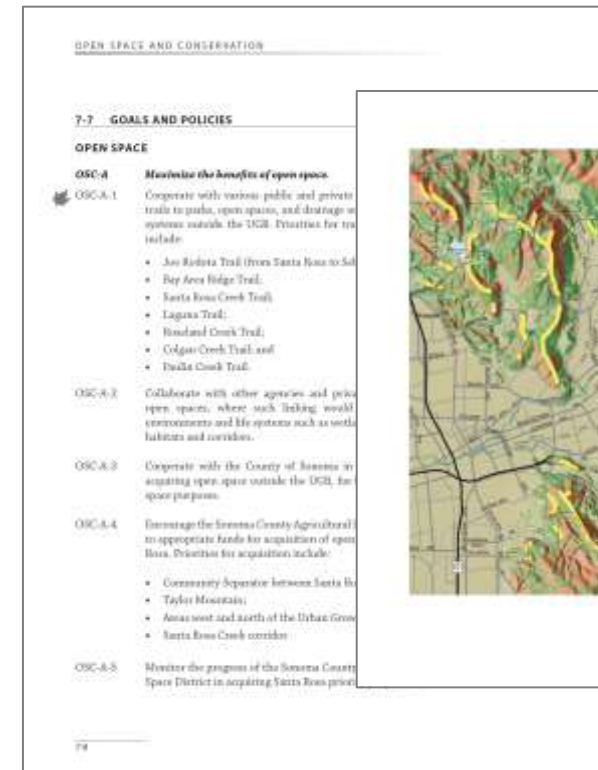
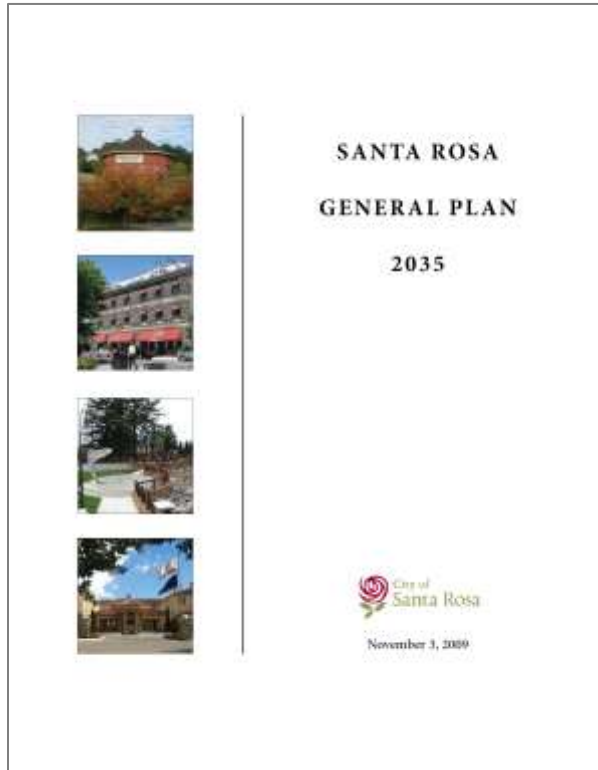
# ENCUESTAS

Por favor, envíe su respuesta a través del recurso de encuestas de Zoom

# **PARTE 1**

## DESCRIPCIÓN GENERAL DEL PROYECTO DE ACTUALIZACIÓN DEL PLAN GENERAL

# PLAN GENERAL ACTUAL DE SANTA ROSA

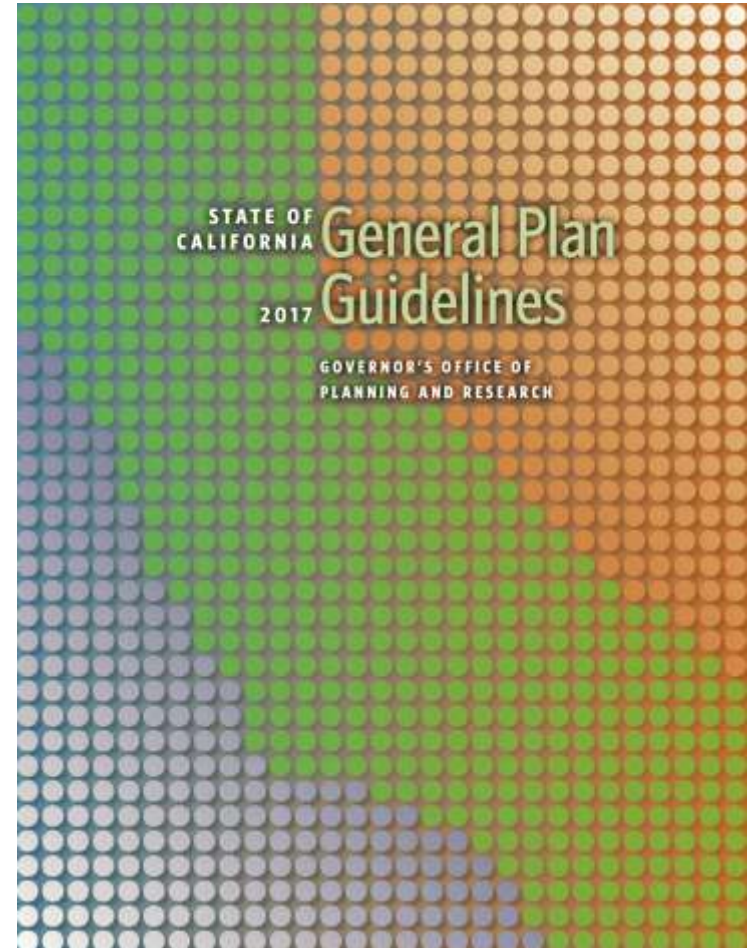


Adoptado en 2009

# ¿QUÉ ES EL PLAN GENERAL?

El plan general a menudo se describe como un **proyecto** o **constitución** para el uso de la tierra, el desarrollo, la movilidad, la salud, la sustentabilidad, la equidad y las decisiones sobre los recursos

Debe ser **amplio** e **internamente coherente**





# JERARQUÍA DE PLANIFICACIÓN DEL USO DE LA TIERRA



# CAPÍTULOS OBLIGATORIOS DEL PLAN GENERAL



## Uso de la tierra

Identifica cómo se puede usar la tierra y distribuye dichos usos



## Circulación

Identifica soluciones de transporte y movilidad para todas las maneras de viajar



## Vivienda

Aborda problemas de vivienda y proyecta futuras necesidades de vivienda



## Espacio abierto

Planes detallados para la conservación de espacios libres y parques



## Conservación

Aborda la conservación y el desarrollo de los recursos naturales.



## Seguridad

Establece programas para proteger a las comunidades de los peligros naturales.



## Ruido

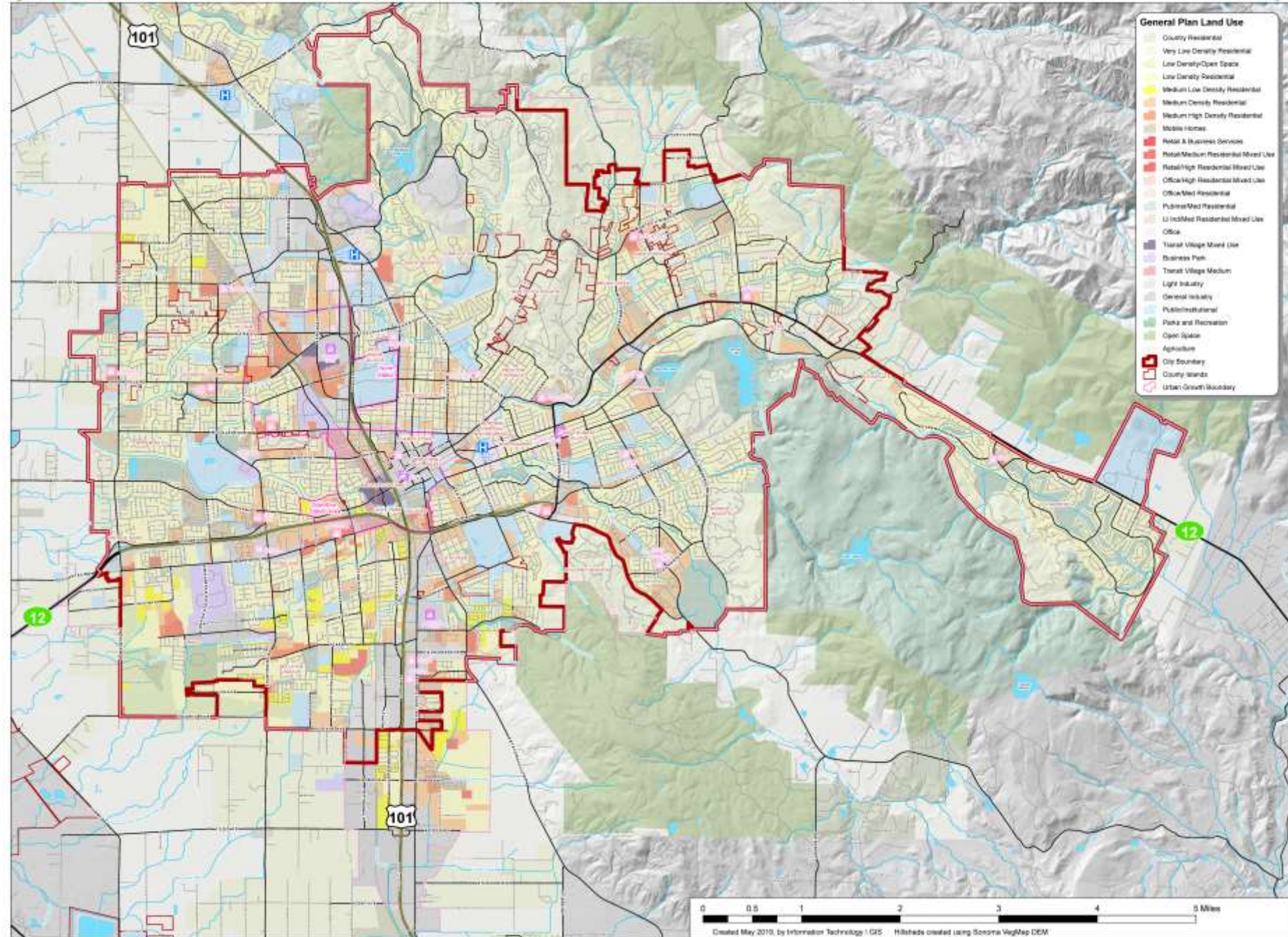
Identifica problemas de ruido en la comunidad y aborda su impacto en usos sensibles



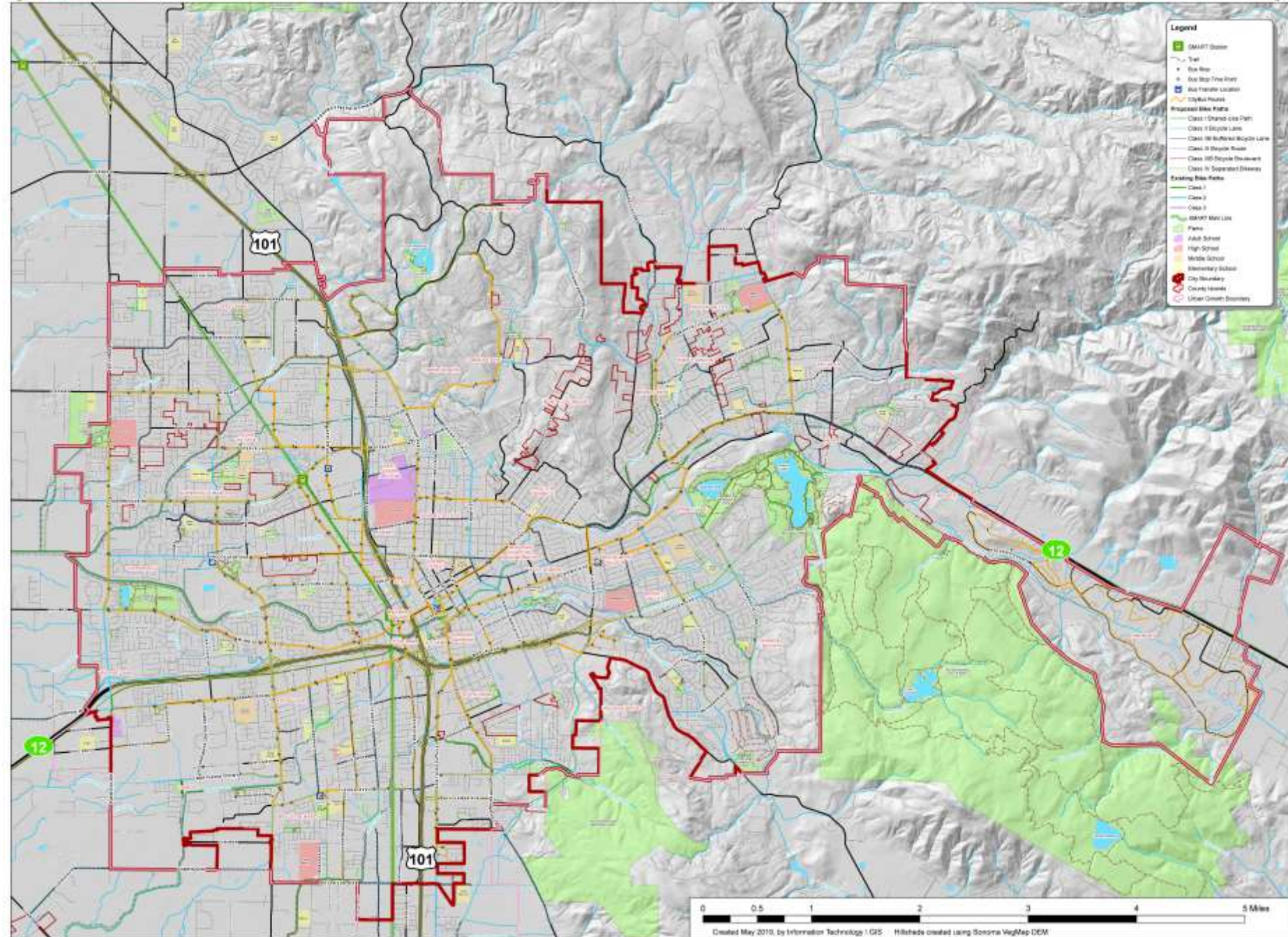
## Justicia ambiental

Asegura que todas las personas sean tratadas de manera justa por las decisiones de uso de la tierra

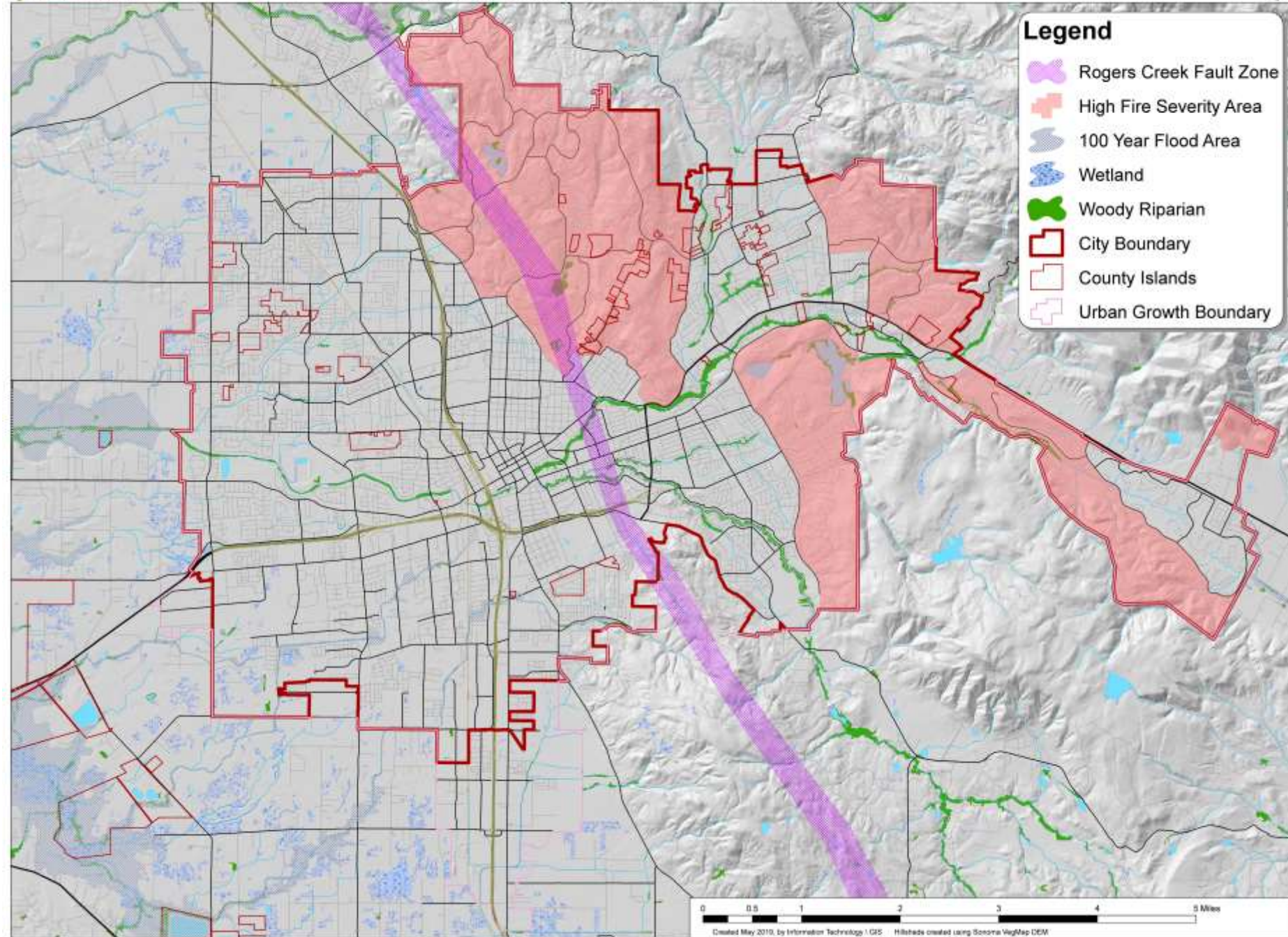
# TEMA CLAVE USOS DE LA TIERRA Y ÁREAS DE CAMBIO



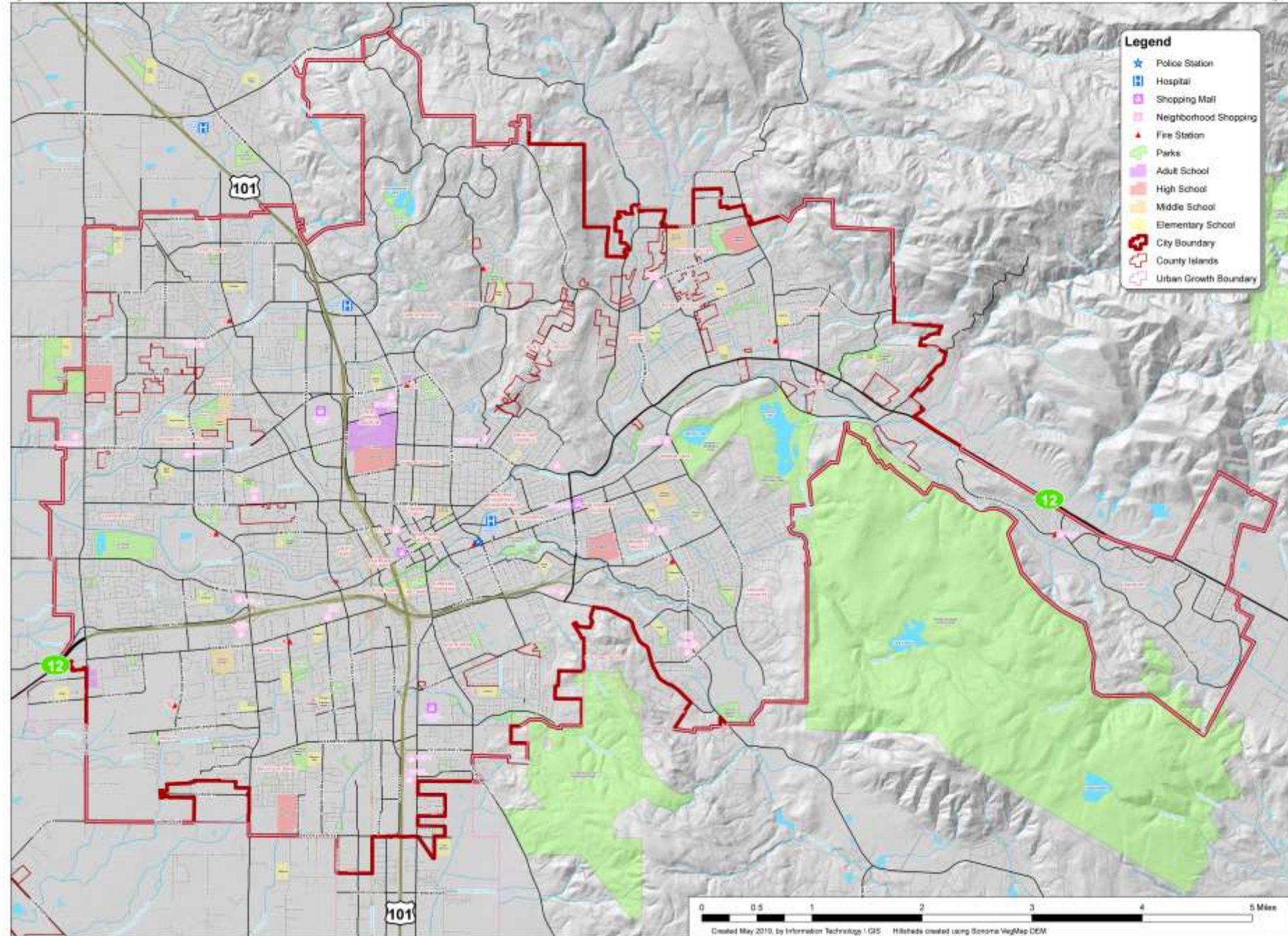
# TEMA CLAVE MOVILIDAD



# TEMA CLAVE RIESGOS/ RECURSOS NATURALES



# TEMA CLAVE INSTALACIONES/ SERVICIOS PÚBLICOS



# TEMA CLAVE

## CREAR VIVIENDAS PARA TODOS

- Rango de densidades y tipos
- Vivienda a precio de mercado
- Vivienda asequible
- Reducción de barreras a los alquileres y la propiedad de viviendas
- Estrategias para personas sin hogar



# TEMA CLAVE

## FOMENTAR EL DESARROLLO ECONÓMICO

- Retener y apoyar las empresas existentes
- Atraer nuevas empresas
- Apoyar a los centros comerciales
- Diversificar los tipos de trabajos
- Mejorar el acceso al empleo





# TEMA CLAVE

## APOYAR UNA COMUNIDAD SALUDABLE

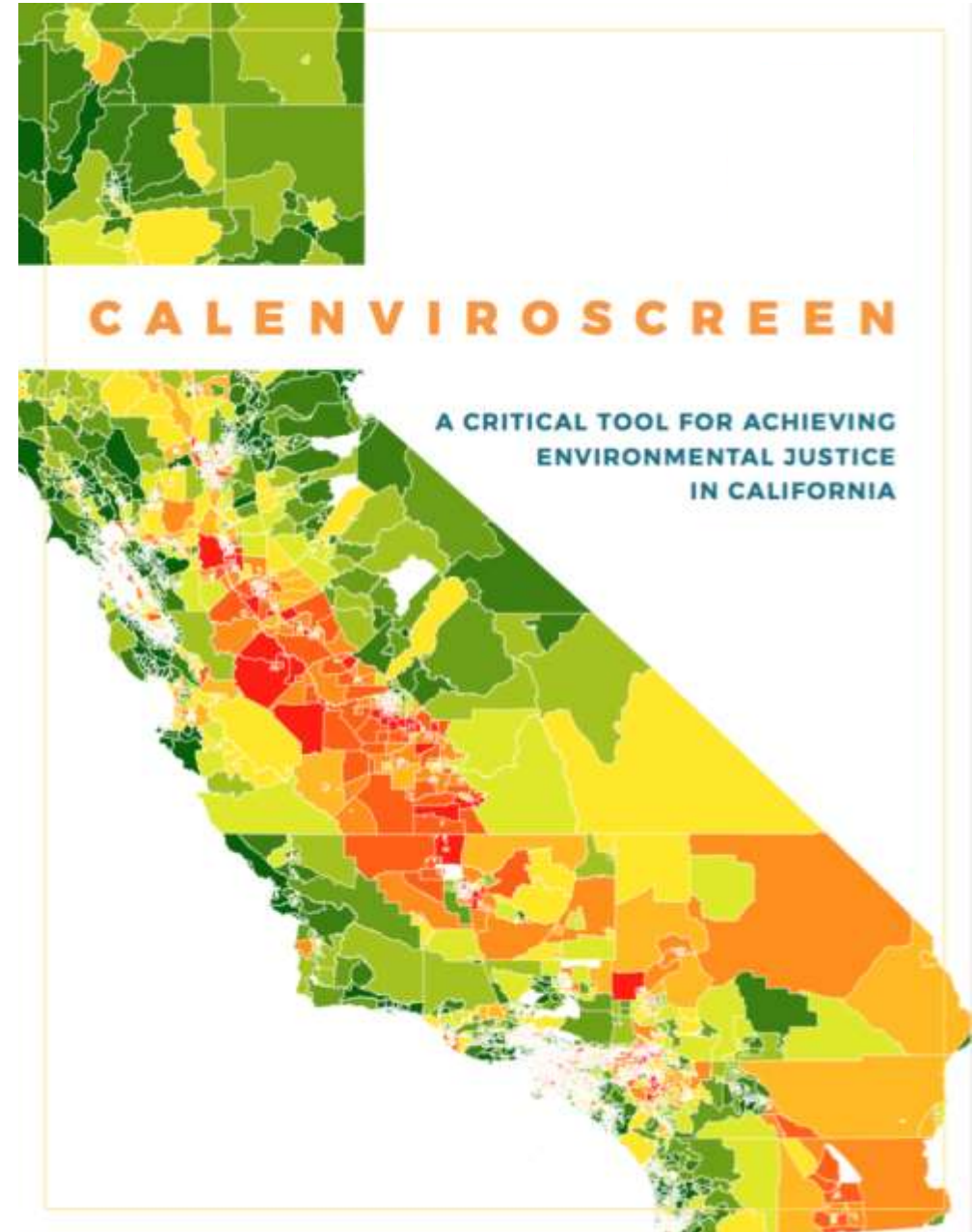
- Comunidades más seguras
- Barrios "caminables"
- Acceso a alimentos saludables, parques y recreación
- Acceso a la atención médica
- Bienestar en el lugar de trabajo



## TEMA CLAVE

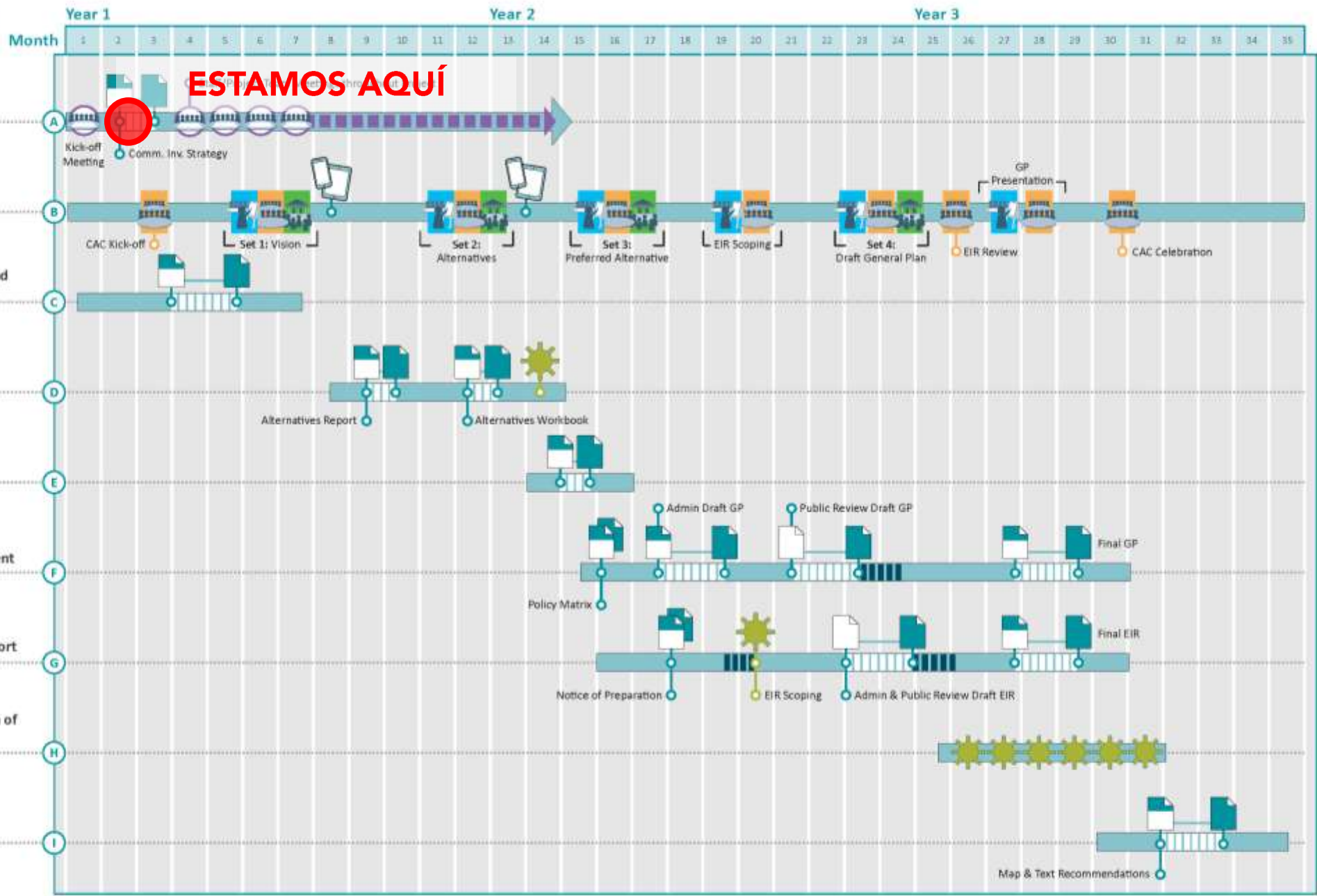
# ASEGURAR LA JUSTICIA AMBIENTAL Y LA EQUIDAD SOCIAL

- **Tratamiento justo** de las personas de todas las razas, culturas e ingresos con respecto al desarrollo, la adopción, la implementación y la aplicación del Plan General.
- **Requisitos específicos** cuando se identifican comunidades en desventaja



# PROJECT SCHEDULE

## PROJECT TASKS



**ESTAMOS AQUÍ**



¿Tiene algún comentario o pregunta sobre el proceso de Actualización del Plan General?

Envíe su respuesta a  
**"PREGUNTAS/COMENTARIOS"** a través del chat de Zoom

## **PARTE 2**

# LA ESTRATEGIA DE PARTICIPACIÓN COMUNITARIA

(COMMUNITY INVOLVEMENT STRATEGY, CIS)

# ESTRATEGIA DE PARTICIPACIÓN COMUNITARIA (CIS)

## Propósito

La CIS describe estrategias y métodos clave de participación, públicos objetivo, herramientas de comunicación y el cronograma propuesto para la implementación



# ESTRATEGIA DE PARTICIPACIÓN COMUNITARIA

## Enfoque

- Aprovechar las **redes locales** y las iniciativas de participación comunitaria existentes.
- Identificar **barreras** para la participación.
- Crear oportunidades para la participación **inclusiva y equitativa**.
- **Colaborar** y orientar la toma de decisiones del Plan General.
- Desarrollar una **capacidad de largo plazo para la participación cívica** en torno del crecimiento, el desarrollo y el diseño de la comunidad.





# ESTRATEGIA DE PARTICIPACIÓN COMUNITARIA

## Audiencias Clave

- Residentes y miembros de la comunidad de Santa Rosa
- Concejo Municipal y los oficiales electos
- Departamentos de la Ciudad de Santa Rosa
- Departamentos de la Ciudad de Sonoma
- Proveedores de servicios de transporte (Sonoma Marin Area Rail Transit, Santa Rosa City Bus, viajes compartidos)
- Organizaciones comunitarias (Latino Service Providers, Los Cien, Santa Rosa Together, Historical Society of Santa Rosa, Raizes Collective, Club Comunitario de Roseland, Petaluma Blacks for Community Development, Sonoma Land Trust)
- Asociaciones de vecinos (Greater Cherry Street Neighborhood Association, Ridgway Historic Neighborhood Association, Oakmont Village)
- Organizaciones religiosas (Bayside Church Santa Rosa, Santa Rosa Christian Church, Congregation Shomrei Torah, Interfaith Council of Sonoma County, etc.)
- Instituciones educativas (escuelas y universidades)
- Grandes empleadores y empresas locales
- Cámara Metropolitana de Santa Rosa, Alianza del Condado de Sonoma y asociaciones empresariales
- Residentes y familias con dificultades económicas, con opciones de movilidad limitadas
- Jóvenes, estudiantes, adultos mayores y residentes mayores.
- Personas con discapacidades
- Individuos y familias sin hogar
- Grupos de defensa del transporte, la salud pública y el medio ambiente
- Grupos de defensa de senderos, parques y espacios abiertos

# ESTRATEGIA DE PARTICIPACIÓN COMUNITARIA

## Principios rectores

1. Autenticidad y equidad.
2. Inclusión y flexibilidad.
3. Equidad entrelazada.
4. Alta tecnología y alto contacto personal
5. Claridad, enfoque y facilidad de comprensión
6. Marco integrado para el crecimiento, el desarrollo y el diseño de la comunidad
7. Respeto



¿Tiene algún comentario o pregunta sobre el enfoque de participación comunitaria o los Principios Rectores?

Envíe su respuesta a  
**"PREGUNTAS/COMENTARIOS"** a través del chat de Zoom

# KAISER PERMANENTE

Kaiser Permanente proporcionó a la Ciudad un **Apoyo Monetario para Comunidades Saludables** que se enfoca en brindar oportunidades para involucrar a comunidades subrepresentadas y desarrollar políticas y acciones para ciudades saludables

Este financiamiento permite a la Ciudad agregar, mejorar o ampliar muchas de las **actividades de participación** incluidas en el borrador de la CIS



## Access to Care

Make a direct impact with our own charitable coverage programs and support the safety net of community clinics to provide high quality care outside our walls.

## Healthy Eating Active Living

Create healthy environments to help people eat better and move more, preventing and reducing the impact of chronic conditions.

## Mental Health and Wellness

Promote social-emotional health and well-being and improve access to high quality behavioral health care services.

## Community and Family Safety

Support prevention and intervention of family and community violence, and victims or those at-risk of violence.



# LATINO SERVICE PROVIDERS

Latino Service Providers es un **socio clave** de la Ciudad y estará involucrado en muchos eventos de alcance y participación comunitaria.

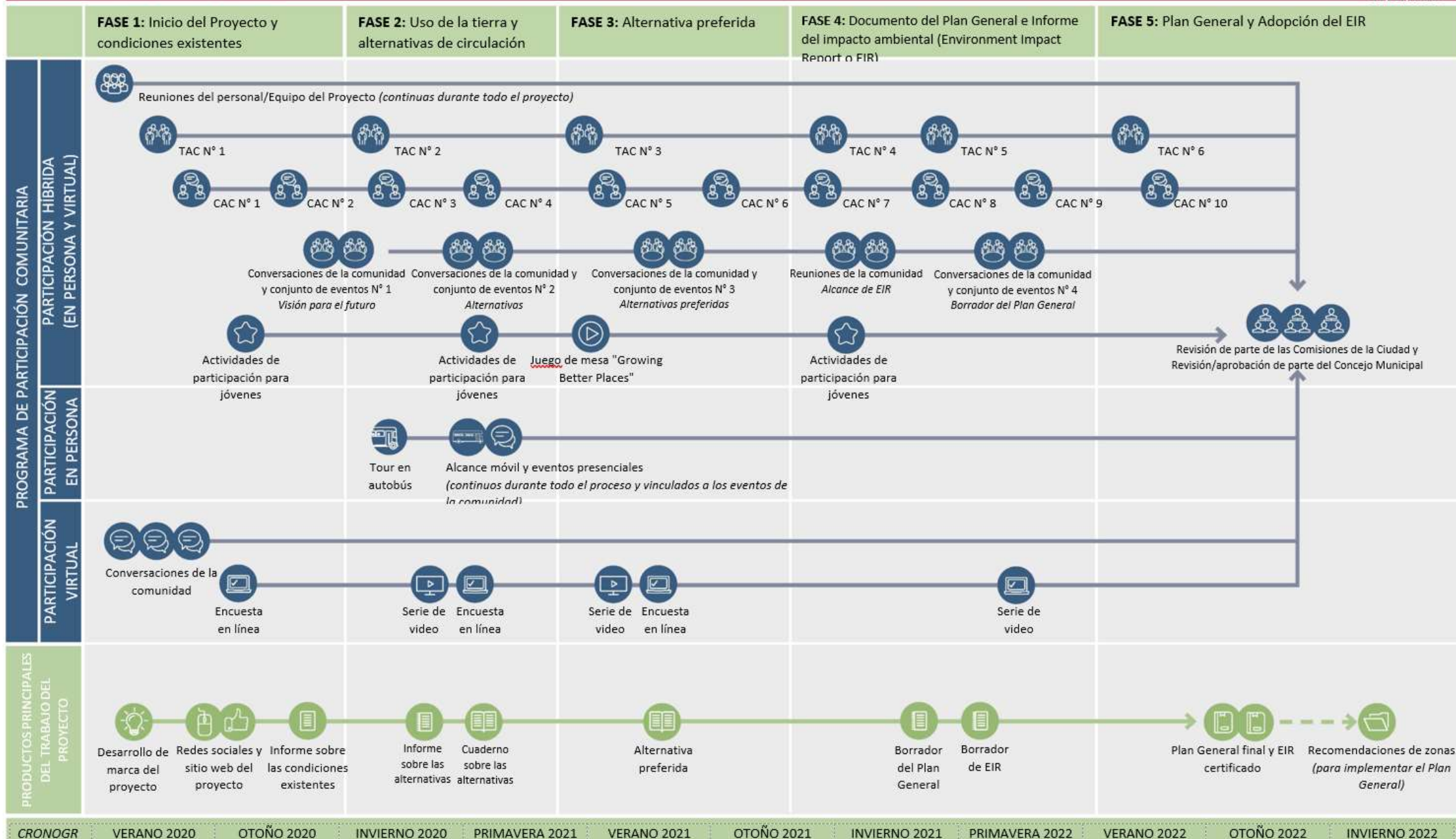
La mayoría de estas actividades se centrarán en el **alcance comunitario y la participación juvenil**



# COMITÉ CONSULTOR DE LA COMUNIDAD (CAC)

Un componente clave de la CIS es formar un Comité consultor de la comunidad (Community Advisory Committee, o CAC), integrado por un grupo de personas representativas de la comunidad de Santa Rosa que actúen como **representantes** para garantizar la participación amplia y profunda de la comunidad

El CAC se **reunirá en momentos clave** del proyecto para brindar retroalimentación sobre los productos del trabajo, como el Perfil de la ciudad, el Análisis de las condiciones existentes, el Uso de la tierra y las alternativas de circulación, y el borrador del Plan General



# FASES DE LAS ACTIVIDADES DE PARTICIPACIÓN EN CONTINUO

	Tema/Tarea	Cronograma	Participación en persona	Participación virtual	Participación híbrida
<b>Actividades de participación comunitaria continuas</b>					
1.	Reuniones del Comité consultor de la comunidad-CAC (10)*	(Continuas)			✓
2.	Reuniones del Comité consultor técnico-TAC (6)	(Continuas)			✓
3.	Servicios de traducción*	(Continuos)			✓
4.	Eventos de la comunidad y reuniones de la agencia externa (10)*	(Continuos)			✓
5.	Marca del proyecto	(Continua)		✓	
6.	Sitio web del proyecto	(Continuo)		✓	
7.	Comunicaciones y despliegue en los medios	(Continuos)		✓	
8.	Encuestas en línea*	(Continuas)		✓	
9.	Serie de video sobre el Plan General*	(Continua)		✓	
10.	Estudio del Plan General de la Comunidad y Espacio de presentación pública*	(Continuos)			✓
11.	Juego de mesa "Growing Better Places"*	(Continuo)			✓
12.	Actividades de participación para jóvenes*	(Continuas)			✓
13.	Concurso de arte para jóvenes*	(Continuo)			✓

\* Parcialmente financiado a través del Apoyo para Comunidades Saludables de Kaiser Permanente



# FASES DE LAS ACTIVIDADES DE PARTICIPACIÓN

## FASE 1 CONDICIONES EXISTENTES

	Tema/Tarea	Cronograma	Participación en persona	Participación virtual	Participación híbrida
<b>Fase 1: Inicio del Proyecto y condiciones existentes</b>					
1.	<b>Desarrollar la Estrategia de participación comunitaria (CIS)</b>	Marzo 2020 - Sept. 2020		✓	
2.	<b>Revisar los esfuerzos actuales y recientes de aportes de la comunidad</b>	Marzo 2020 - Sept. 2020		✓	
3.	<b>Crear un Calendario de la comunidad</b>	Marzo 2020 - Sept. 2020		✓	
4.	<b>Conversaciones de la comunidad y conjunto de eventos N° 1: Visión *</b>	Julio 2020 - Sept. 2020		✓	
5.	<b>Reunión de la comunidad*</b>	Julio 2020 - Sept. 2020		✓	
6.	<b>Grupos focales (4)</b>	Junio 2020 - Sept. 2020		✓	
7.	<b>Presentaciones del Concejo y la Comisión</b>	Mayo 2020 - Sept. 2020		✓	

\* Parcialmente financiado a través del Apoyo para Comunidades Saludables de Kaiser Permanente

# FASES DE LAS ACTIVIDADES DE PARTICIPACIÓN

## FASE 2 USO DE LA TIERRA Y ALTERNATIVAS DE CIRCULACIÓN

	Tema/Tarea	Cronograma	Participación en persona	Participación virtual	Participación híbrida
<b>Fase 2: Uso de la tierra y alternativas de circulación</b>					
1.	Conversaciones de la comunidad y conjunto de eventos N° 2: Alternativas*	Octubre 2020- <a href="#">Abril 2021</a>			✓
2.	Eventos presenciales*	Febrero 2021- <a href="#">Abril 2021</a>			✓
3.	Alcance móvil - La van del Plan*	Abril 2021 (continua)	✓		
4.	Tour en autobús de dos pisos	Abril 2021 (continuo)	✓		
5.	Presentaciones del Concejo y la Comisión	Octubre 2020- <a href="#">Abril 2021</a>			✓

\* Parcialmente financiado a través del Apoyo para Comunidades Saludables de Kaiser Permanente

# FASES DE LAS ACTIVIDADES DE PARTICIPACIÓN

## FASE 3 ALTERNATIVA PREFERIDA

	Tema/Tarea	Cronograma	Participación en persona	Participación virtual	Participación híbrida
<b>Fase 3: Alternativa preferida</b>					
1.	Conversaciones de la comunidad y conjunto de eventos N° 3: Alternativa preferida*	Abril 2021 - <a href="#">Junio</a> 2021			✓
2.	Presentaciones del Concejo y la Comisión	Abril 2021 - <a href="#">Junio</a> 2021			✓

\* Parcialmente financiado a través del Apoyo para Comunidades Saludables de Kaiser Permanente

# FASES DE LAS ACTIVIDADES DE PARTICIPACIÓN

## FASE 4 DOCUMENTO DE ACTUALIZACIÓN DEL PLAN GENERAL

	Tema/Tarea	Cronograma	Participación en persona	Participación virtual	Participación híbrida
<b>Fase 4: Documento de la Actualización del Plan General</b>					
1.	Conversaciones de la comunidad y conjunto de eventos N° 4: Borrador del Plan General*	Mayo 2021 - Julio 2022			✓
2.	Presentaciones del Concejo y la Comisión	Mayo 2021 - Julio 2022			✓
3.	Comisión de planificación y Revisión del EIR final de parte del Concejo	Mayo 2021 - <u>Agosto</u> 2022			✓

\* Parcialmente financiado a través del Apoyo para Comunidades Saludables de Kaiser Permanente

# FASES DE LAS ACTIVIDADES DE PARTICIPACIÓN

## FASE 5 PLAN GENERAL Y ADOPCIÓN DEL EIR

	Tema/Tarea	Cronograma	Participación en persona	Participación virtual	Participación híbrida
<b>Fase 5: Plan General y Adopción del EIR</b>					
1.	<b>Presentaciones a la Comisión</b>	Marzo 2022 - <u>Septiembre</u> 2022			✓
2.	<b>Audiencias con la Comisión de planificación y el Concejo Municipal</b>	Marzo 2022 - <u>Septiembre</u> 2022			✓

\* Parcialmente financiado a través del Apoyo para Comunidades Saludables de Kaiser Permanente

¿Tiene algún comentario o pregunta sobre las técnicas y actividades de participación?

Envíe su respuesta a  
**"PREGUNTAS/COMENTARIOS"** a través del chat de Zoom

# MEDIDAS DEL ÉXITO

## 1. ACCESIBILIDAD

El proceso de participación comunitaria será **accesible**, **comprensible** y **abierto** a todos los que deseen participar.

- Los participantes completarán encuestas y formularios de evaluación (tanto en persona como en línea) para indicar sus opiniones sobre la accesibilidad general del proceso de Actualización del Plan General.

# MEDIDAS DEL ÉXITO

## 2. ALCANCE

El proceso de participación comunitaria **involucrará** e **informará** a tantos miembros del público como sea posible

- Nos esforzaremos por llegar a todos los hogares y empresas de la Ciudad mediante el proceso de participación comunitaria.
- Usaremos una amplia variedad de actividades participativas, herramientas y métodos de comunicación para llegar a los miembros de la comunidad, incluidos talleres, grupos focales, encuestas, anuncios en radio, correo directo y redes sociales, entre otros abordajes



# MEDICIÓN DEL ÉXITO

## 3. DIVERSIDAD

Los participantes reflejarán la diversidad de grupos de edad, etnias, ingresos, geografías y necesidades especiales de la población de Santa Rosa.

➤ Mediremos la diversidad de los participantes para garantizar que reflejen la **demografía** y la composición **geográfica** de la población de Santa Rosa.

# MEDICIÓN DEL ÉXITO

## 4. IMPACTO

La participación **influirá** y **orientará** el proceso de toma de decisiones del Plan General.

- Los participantes completarán encuestas y otras herramientas de evaluación donde indiquen sus opiniones sobre cómo su aporte orientó el proceso de participación y los documentos clave del proyecto. El Equipo del proyecto destacará cómo el aporte de la comunidad influyó en el proceso y en las decisiones políticas en los documentos de resumen de la participación

¿Tiene algún comentario o pregunta sobre la manera de medir el éxito?

Envíe su respuesta a  
**"PREGUNTAS/COMENTARIOS"** a través del chat de Zoom

**PARTE 3**  
PRÓXIMOS PASOS

# PRÓXIMOS PASOS

- Sus ideas y comentarios sobre el borrador de la **Estrategia de participación comunitaria (CIS)** y los comentarios de otros miembros y grupos de la comunidad, serán presentados ante el Concejo Municipal a principios de septiembre.

Asegúrese de enviar cualquier comentario adicional a **GPComment@srcity.org** hasta el 29 de julio de 2020

# PRÓXIMOS PASOS (continuación)

- La Ciudad está preparando una **encuesta en línea** para la comunidad para analizar las oportunidades y los desafíos que enfrenta Santa Rosa. La encuesta incluirá una herramienta de mapeo para que pueda definir su vecindario
- La **primera ronda** de reuniones virtuales de la comunidad, encuestas y eventos en línea está programada para septiembre

# ENCUESTAS

Por favor, envíe su respuesta a través del recurso de votación de Zoom

**¡GRACIAS POR SU PARTICIPACIÓN!**



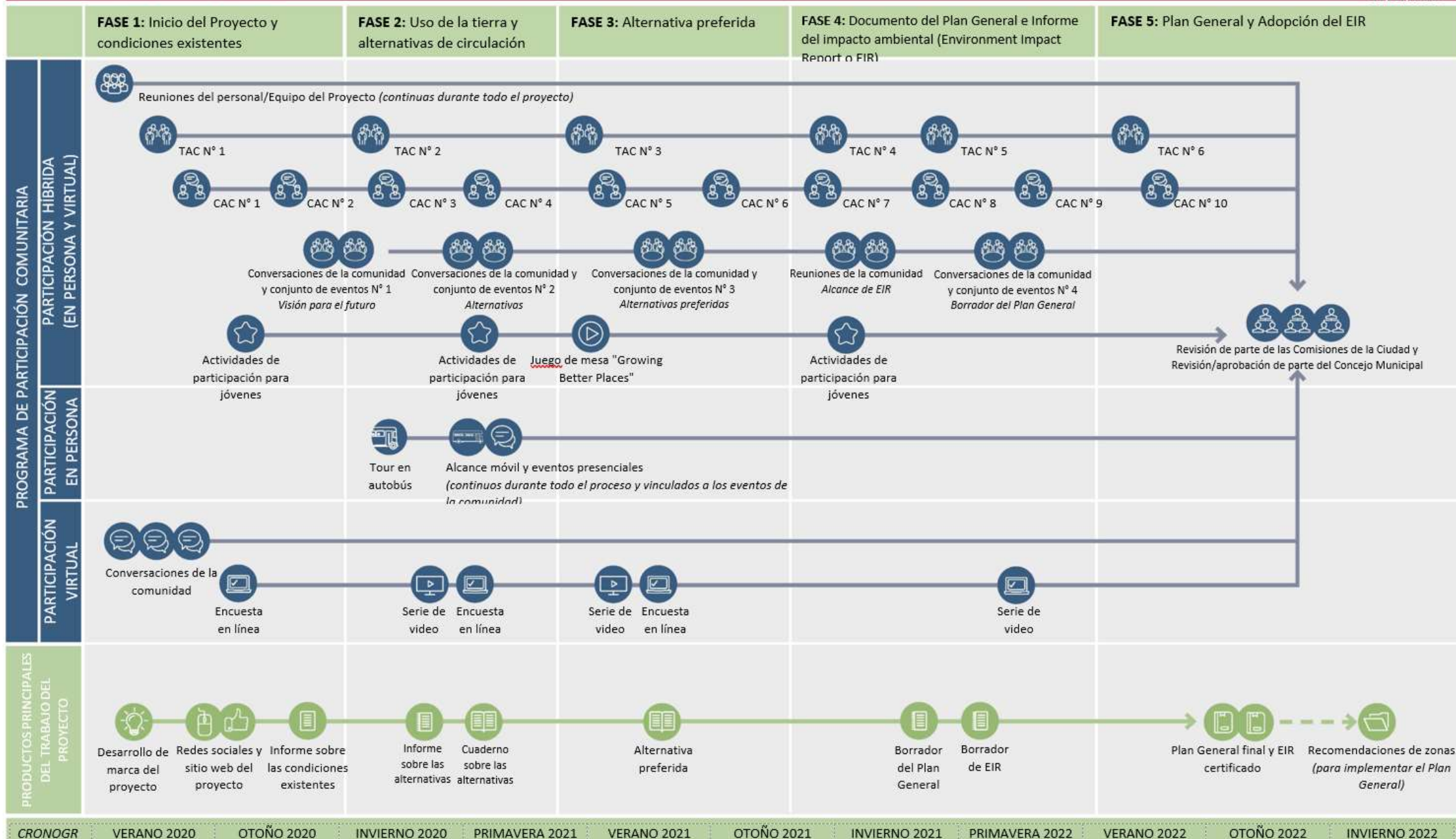
¿TIENE MÁS IDEAS? ENVÍE PREGUNTAS Y  
COMENTARIOS ADICIONALES POR CORREO  
ELECTRÓNICO A

**GPComment@srcity.org**

**<https://srcity.org/3079/General-Plan-Update>**









**Diapositivas adicionales**

# ORIENTACIÓN DE ZOOM | USO DE ENCUESTAS

