

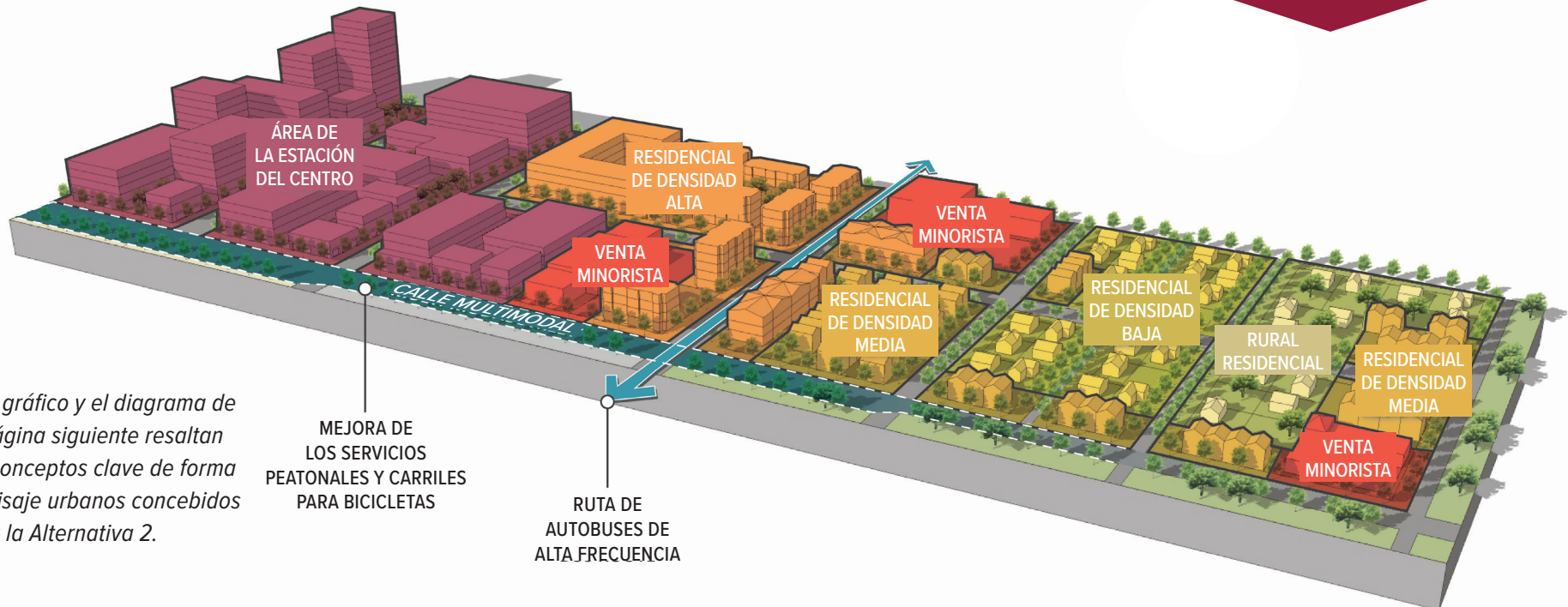


Alternativa 2: Calles Principales de los Vecindarios

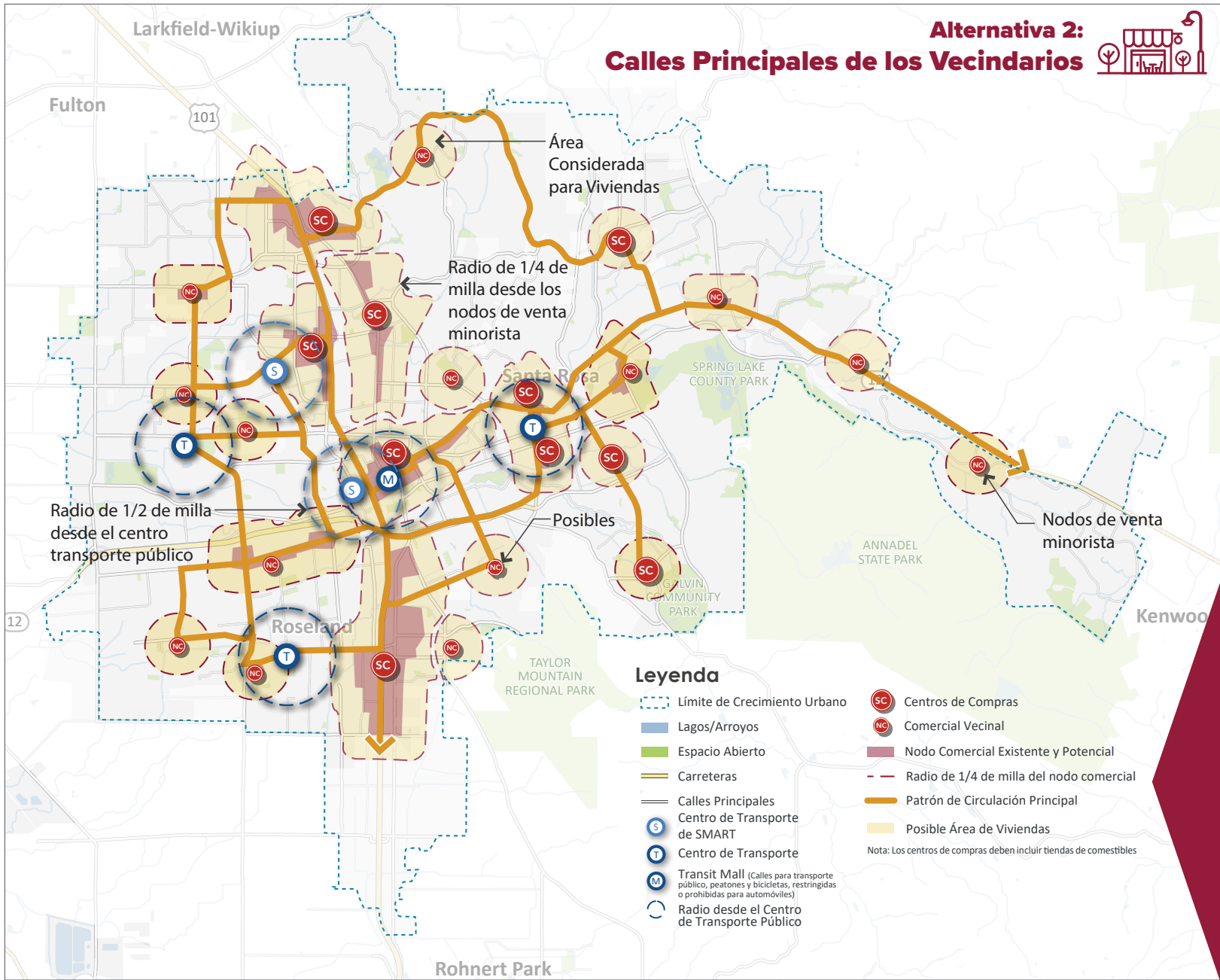
Esta alternativa concentra viviendas, empleos y destinos comunitarios a lo largo de corredores clave y en centros comunitarios. Esto incluye tanto nodos de Centros Comerciales (centros comerciales y de servicios de mayor tamaño) como de Centros Vecinales (minoristas más pequeños). Casi todos los residentes tendrían acceso conveniente a muchas necesidades diarias a poca distancia a pie o en bicicleta, lo que reduciría la necesidad de la mayoría de los viajes diarios en vehículo o autobús por la ciudad.

Esta alternativa...

- ▶ Concentra el 55% de las nuevas viviendas cerca de centros vecinales nuevos o existentes
- ▶ Limita las nuevas viviendas cerca de las autopistas a lo que ya se permite
- ▶ Limita las nuevas viviendas en la interfaz urbana silvestre (WUI) a lo que ya se permite



Este gráfico y el diagrama de la página siguiente resaltan los conceptos clave de forma y paisaje urbanos concebidos para la Alternativa 2.



Nuevas Unidades Habitacionales

EN EL ÁREA CONSIDERADA:
19,800 unidades/ 55%

FUERA DEL ÁREA CONSIDERADA:
16,500 unidades/ 45%

EN TODA LA CIUDAD:
36,300 unidades